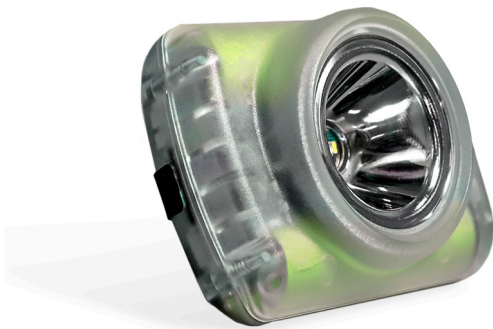


Lámpara Minera LED Recargable Para Casco

Características Generales



Lámpara LED diseñada para usar en conjunto con los cascos de protección certificados.

Es recargable, con una capacidad nominal de 7000 mAh y batería integrada de ión Litio.

Posee aplicaciones de anti impacto, a prueba de explosiones y a prueba de agua con un nivel de protección IP68.

Tiene 3 niveles de intensidad de iluminación según el alcance que se quiera lograr

Cuenta con una vincha elastizada ajustable para la colocación directa a la cabeza.

No requiere mantenimientos y es cómoda y ligera.

Material: ABS.

Tiempo de carga: 4 hs.

Dimensiones: 87 x 69 x 45 mm

Peso: 190 g

Usos Posibles

Ideal para todo tipo de actividades industriales donde se requieran cascos de seguridad, especialmente en minería y trabajos subterráneos.

Gracias a su resistencia al agua, es aplicable en entornos húmedos y trabajos bajo tierra.

Utilice la lámpara con nuestra línea de cascos industriales UCU.

Vea Todos nuestros modelos de cascos:
[Todos los Cascos Aquí!](#)

Instrucciones de Uso

Lea atentamente todas las Instrucciones detalladas en el manual de uso del equipo.
Utilice éste producto con la línea de cascos UCU.

Ergonomía

El producto está diseñado para que el usuario pueda realizar su trabajo normalmente y no le produzca molestias que se opongan a la realización del trabajo.